



बेलौरी नगरपालिका
नगरपालिकाको कार्यालय
सुदूरपश्चिम प्रदेश, नेपाल

नागरिक बजेट



बेलौरी नगरपालिका

आर्थिक वर्ष: २०८२/८३

नागरिक बजेट के हो?

नागरिक बजेट प्रशासनिक बजेटका जटिल र प्राविधिक विषयहरूलाई साधारण, दृश्यात्मक र सरल भाषामा रूपान्तरण गरि आम जनताले सहजरूपमा बुझ्ने गरि सरकारका प्राथमिकता, खर्च प्रणालि, बिनियोजन तथा प्रमुख योजनाहरू तथा सेवाहरूको बारे संक्षेपमा जानकारी गराउने माध्यम हो।

नागरिक बजेट निर्माणका उद्देश्यहरू

१.

स्थानीय सरकारको वार्षिक बजेटलाई सरल, स्पष्ट र सबैले बुझ्न सक्ने भाषामा प्रस्तुत गर्नु, र बजेटका मुख्य आय स्रोत तथा खर्चको विस्तृत योजनाबारे नागरिकलाई जानकारी गराउनु।

२

नागरिकहरूले तिरेका करहरू कहाँ र कसरी खर्च भइरहेका छन् भन्ने विषयमा पारदर्शिता र जवाफदेहिता सुनिश्चित गर्नु।

३

शिक्षा, स्वास्थ्य तथा बालमैत्री कार्यक्रमजस्ता प्राथमिक क्षेत्रहरूमा बजेटका प्राथमिकताहरू उजागर गर्दै नागरिक सहभागिता बढाउनु।

४

महिला, बालबालिका, अपाङ्गता भएका व्यक्ति, दलित, आदिवासी जनजाति र पछाडि पारिषका समुदायहरूको आवश्यकतालाई सम्बोधन गर्ने गरी समावेशी तथा लैङ्गिक समानता (GESI) मैत्री बजेट प्रवर्द्धन गर्नु।

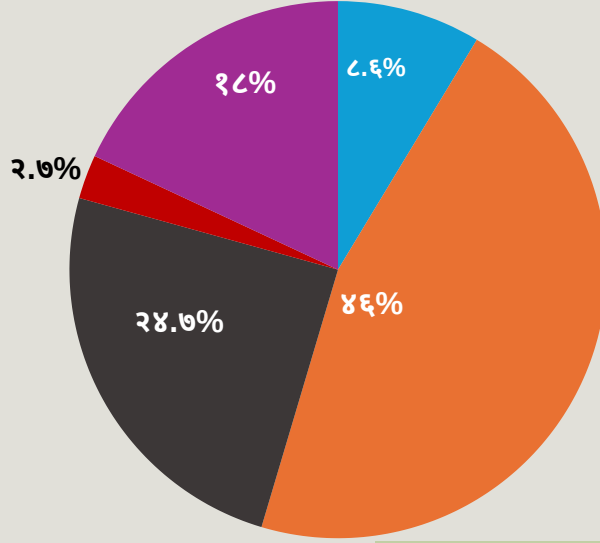


छेत्रगत बजेट विनियोजन

● अर्थिक विकास ● सामाजिक विकास ● पूर्वाधार विकास

● सुशासन तथा अन्तरसम्बन्धित क्षेत्र

● कार्यालय सञ्चालन तथा प्रशासनिक



छेत्र

बजेट विनियोजन



आर्थिक विकास

६ करोड ५५ लाख ३१ हजार



सामाजिक विकास

३४ करोड ८२ लाख ५५ हजार



पूर्वाधार विकास

१८ करोड ७१ लाख ६४ हजार



सुशासन तथा
अन्तरसम्बन्धित क्षेत्र

२ करोड १ लाख



कार्यालय सञ्चालन
तथा प्रशासनिक

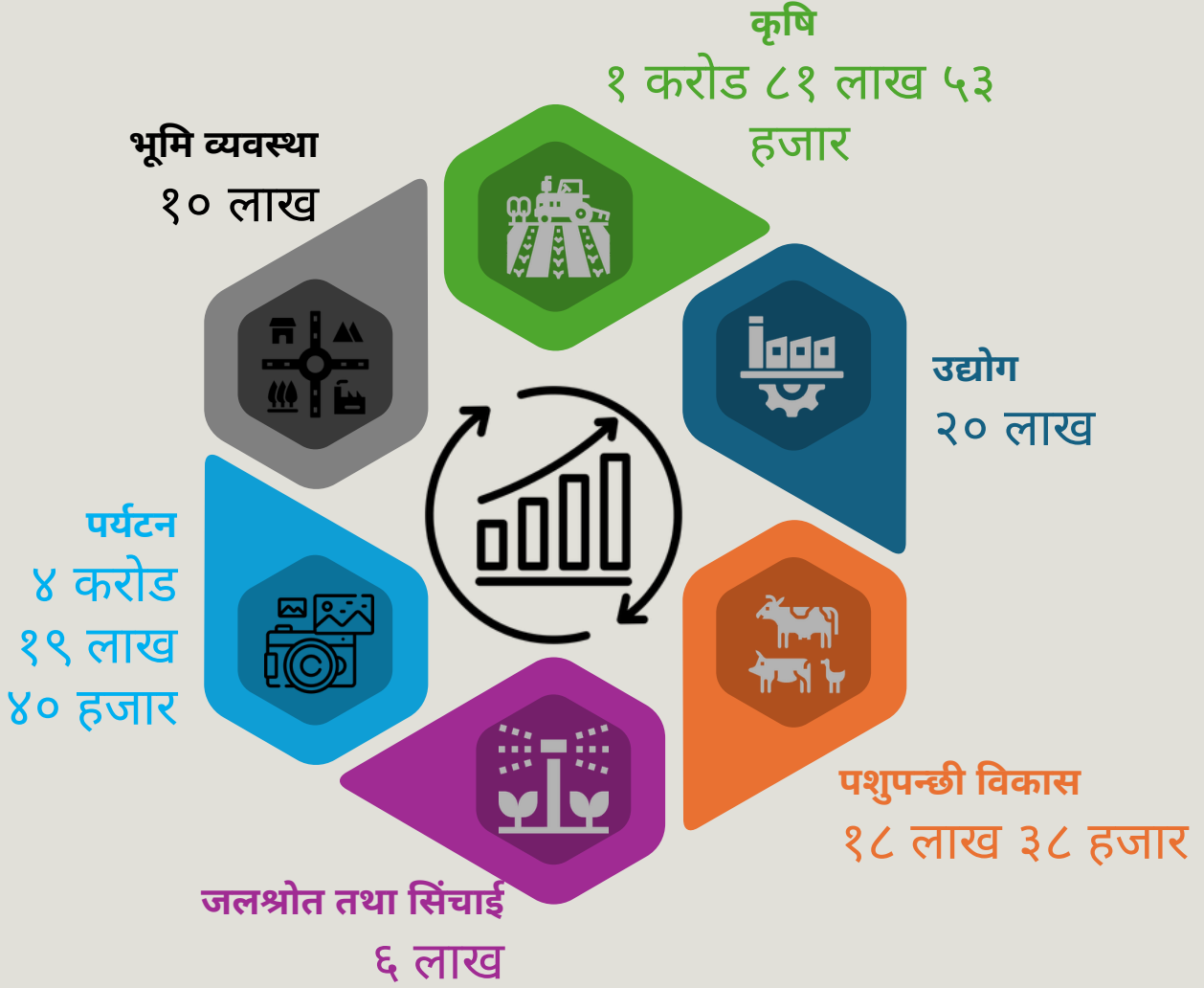
१३ करोड ६७ लाख ६७ हजार





आर्थिक विकास

६ करोड ५५ लाख ३१ हजार



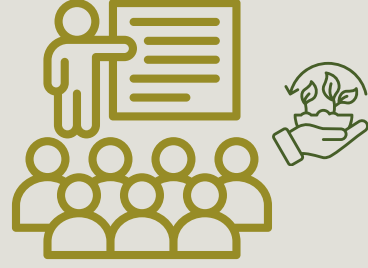


कृषि क्षेत्र

१ करोड ८१ लाख ५३ हजार



बजारीकरण तथा
पूर्वाधार



तालिम तथा
क्षमता विकास



किसान सेवा तथा
सूचीकरण



कृषि उत्पादन
सामग्री अनुदान



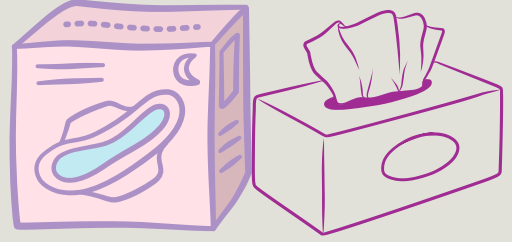


उद्योग क्षेत्र

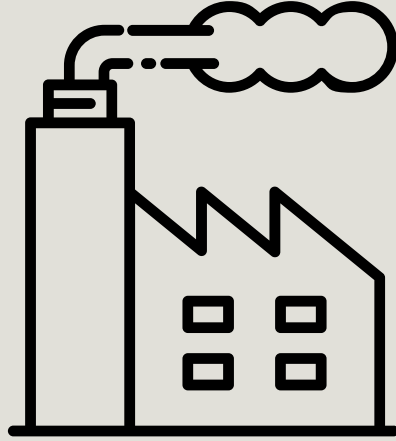
२० लाख



उद्यम विकास कार्यक्रम



स्यानिटरी प्याड तथा न्यापकिन
पेपर उद्योग प्रवर्धन

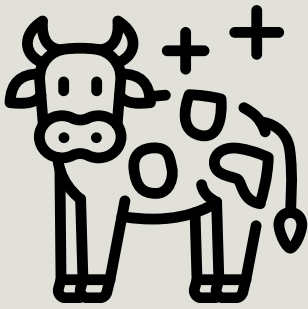


औद्योगिक ग्राम (वडा नं. १)



पशुपन्धी विकास क्षेत्र

१८ लाख ३८ हजार



कृतिम गर्भाधान तथा
आहारा विकास कार्यक्रम



एक गाउँ — एक प्राविधिक



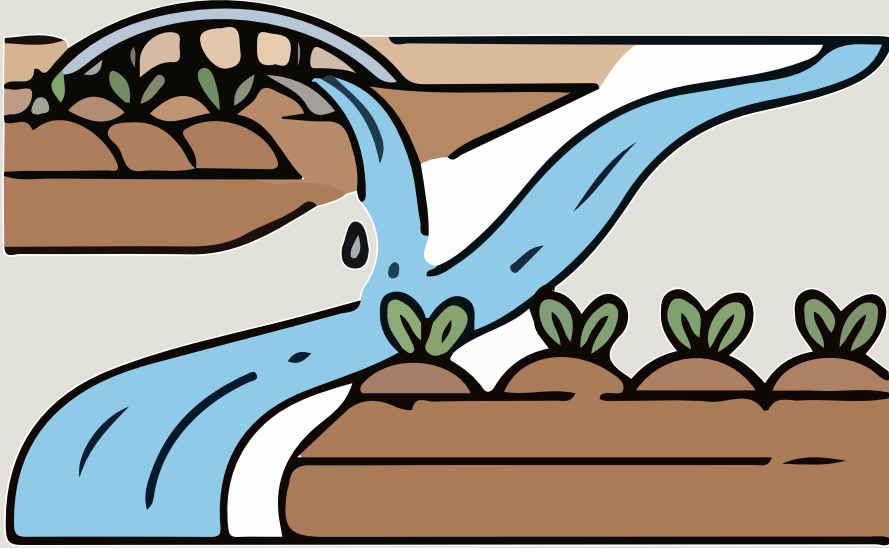
एक पालिका — एक
भेटेरिनरी डाक्टर





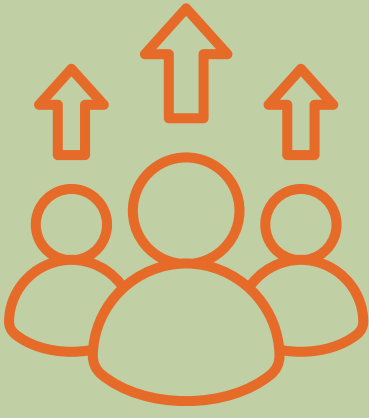
जलश्रोत तथा सिंचाई

६ लाख



स्याली खोला सिंचाई आयोजना





सामाजिक विकास

३४ करोड ८२ लाख ५५ हजार

शिक्षा

२२ करोड ८४
लाख ४३ हजार

भाषा तथा
संस्कृति
२ करोड ४९
लाख ५७ हजार

सामाजिक सुरक्षा तथा
संरक्षण
८१ लाख ९० हजार

स्वास्थ्य
४ करोड ५ हजार

खानेपानी तथा
सरसफाई
५५ लाख ८० हजार

युवा तथा
खेलकुद
३ करोड ४९ लाख
५७ हजार

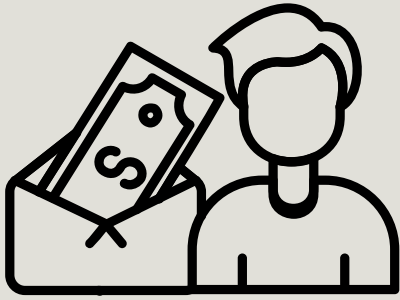
लैंगिक समानता तथा
सामाजिक समावेशीकरण
२१ लाख २३ हजार





शिक्षा क्षेत्र

२२ करोड ८४ लाख ४३ हजार



शिक्षक तलब भत्ता अनुदान



भौतिक पूर्वाधार निर्माण



विद्यार्थी सहयोग कार्यक्रम



शैक्षिक गुणस्तर सुधार





स्वास्थ्य क्षेत्र

४ करोड ४० लाख ५ हजार



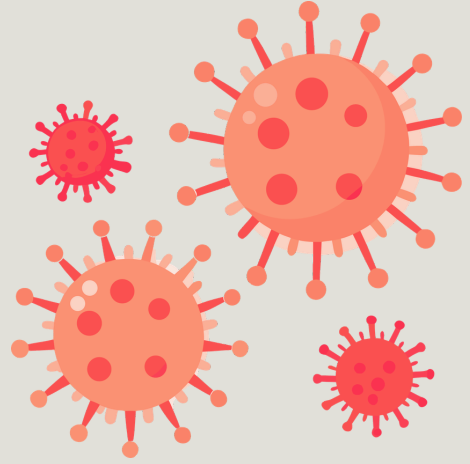
आधारभूत स्वास्थ्य सेवा



स्वास्थ्य पूर्वाधार तथा
जनशक्ति



सुरक्षित मातृत्व तथा शिशु
स्वास्थ्य



विशेष रोग उपचार सहयोग





खानेपानी तथा सरसफाई

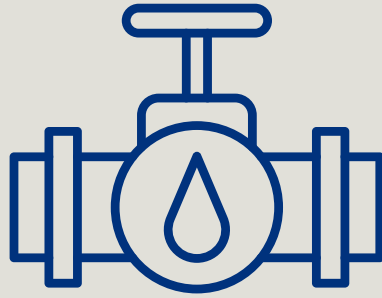
५५ लाख ८० हजार



खानेपानी पूर्वाधार
व्यवस्थापन



सरसफाई तथा फोहोर
व्यवस्थापन



खानेपानी पाइप तथा धारा
जडान





लैंगिक समानता तथा सामाजिक समावेशीकरण

२१ लाख २३ हजार



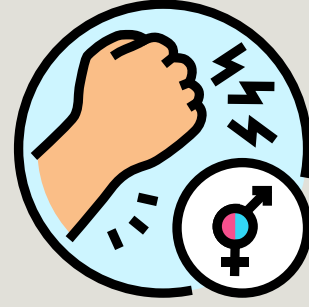
महिला सशक्तीकरण



बाल अधिकार तथा
किशोरी कार्यक्रम



अपाङ्गता तथा समावेशी
कार्यक्रम



लैंगिक हिंसा निवारण





पूर्वाधार विकास

६ करोड ५२ लाख ५० हजार

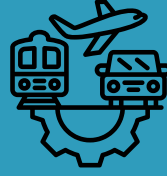
उर्जा

२९ लाख ७५ हजार



यातायात विकास

१७ करोड ७८ लाख ४३
हजार



विज्ञान तथा प्रविधि

१० लाख



भवन, आवास तथा सहरी विकास

५३ लाख ४६ हजार





सुशासन तथा अन्तरसम्बन्धित क्षेत्र



बेलौरी नगरपालिका कुल बजेट

७६ करोड ६२ लाख ८० हजार

राजश्व:
१७ करोड ७० लाख ९८ हजार

अन्तर सरकारी वित्तिय हस्तान्तरण:
५५ करोड ११ लाख ८२ हजार

आन्तरिक श्रोत:
५ करोड ५६ लाख ६८ हजार

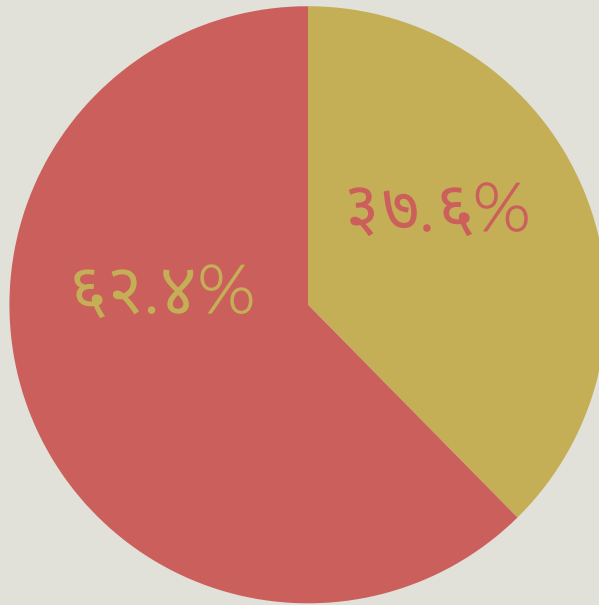
संघिय सरकार:
४९ करोड ७७ लाख

राजश्व बाँडफाँड:
१२ करोड १४ लाख ३० हजार

प्रदेश सरकार:
५ करोड ३४ लाख ८२ हजार

अन्य आय (बेरुज): ३ करोड ८० लाख

● पूंजीगत खर्च ● चालु खर्च:



पूंजीगत खर्च: ४५ करोड ९१ लाख ९० हजार
चालु खर्च: २८ करोड ८३ लाख

